

# Accesibilidad & Usabilidad

## “Diseño para todos”



---

✉ [hola@juanregueras.es](mailto:hola@juanregueras.es)

🐦 [@ReguerasJuan](https://twitter.com/ReguerasJuan)



---

1

**¿Qué es la  
accesibilidad web?**

*“Cualquier persona pueda acceder a los contenidos de un sitio web independientemente del **dispositivo hardware y software** que utilice”.*





**1.046,4** personas con **discapacidad auditiva.**



**2.500,4** personas con **discapacidad física.**



**964,3** personas con **discapacidad visual.**



**620,8** personas con **discapacidad cognitiva.**

Datos del  
<https://www.ine.es>





## Niveles de accesibilidad

### **Nivel A**

La página web  
satisface todos los  
criterios de conformidad  
del **nivel A**.

### **Nivel AA**

La página web  
satisface todos los  
criterios de  
conformidad de los  
**niveles A y AA**.

### **Nivel AAA**

La página web  
satisface todos los  
criterios de conformidad  
de los **Niveles A, AA y  
AAA**.



---

Más de  
**6 Millones**  
de webs creadas con **Wordpress**



En la actualidad el  
**18,9%**  
de las webs son **Wordpress**

Más de  
**4 Billones**  
de páginas vistas mensualmente



# **Toma nota!!**

**Items a tener en cuenta en nuestros  
desarrollos con Wordpress.**



## Items...

### Visual / Auditiva

- Imágenes con texto alternativo.
- Tamaño de texto adecuado (*16px*).
- Información no basada únicamente en el color y buen contraste.
- Videos con subtítulos.
- Alternativa auditiva en elementos visuales.

### Física

- Interface de usuario que no solo se usen con el ratón.
- Enlaces o controles de formulario grandes.
- Interface de usuario con buenos tiempos de respuesta.

### Cognitiva

- Textos breves y sencillos.
- Imágenes que complementen la información textual.
- Mapa de un sitio web.
- Descripciones en los controles de un formulario.





**UX / UI**



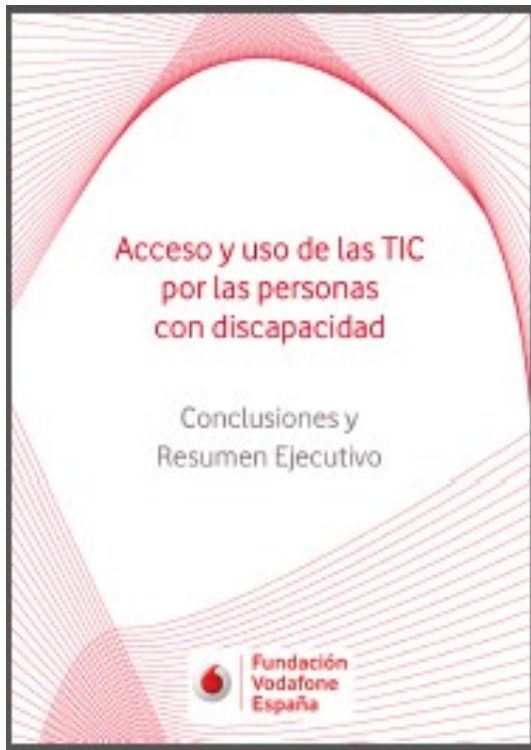
Preguntas que **la interfaz** debe resolver:

- *¿Qué quiero lograr?*
- *¿Qué acción quiero hacer ahora?*
- *¿Cómo lo hago?*
- *¿Qué paso?*
- *¿He logrado mi objetivo?*



# Mobile first





De acuerdo al estudio realizado por la **Fundación Vodafone en 2014** sobre “**Acceso y uso de las TIC en personas con discapacidad**”.

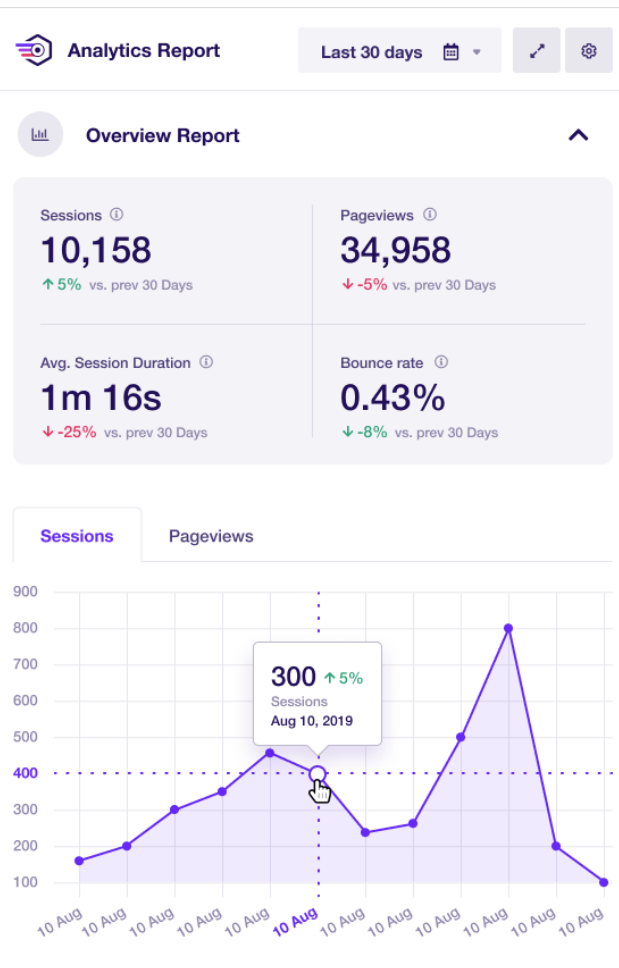
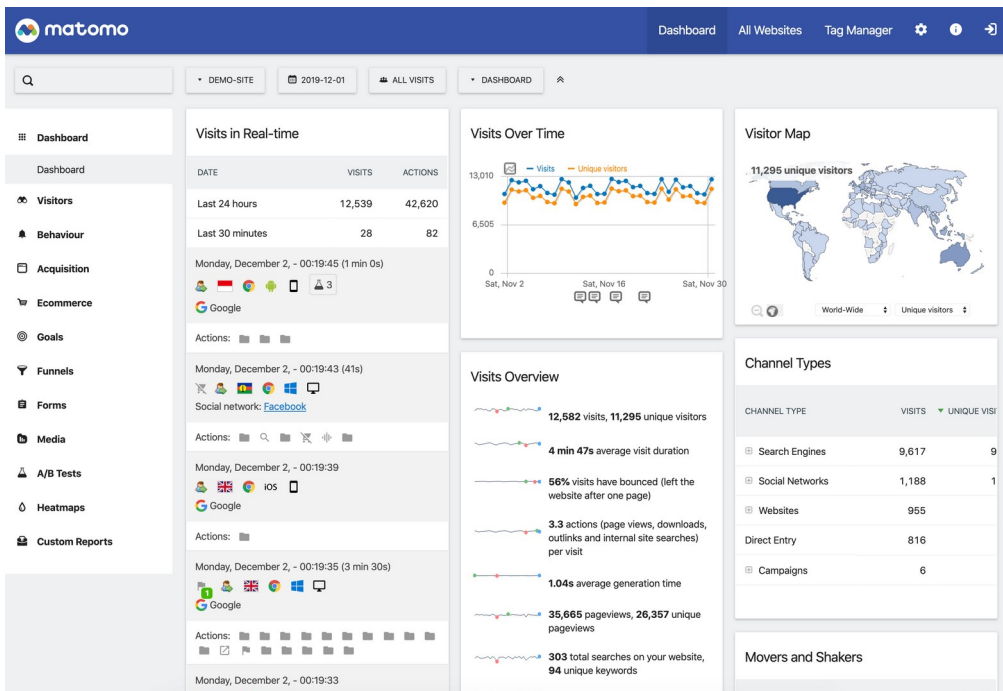
El **92%** utilizan **dispositivos móviles** para navegar.

Mientras que el **43%** utilizan **el ordenador**.





# Resultados objetivos





**Gracias!**

***Alguna pregunta?***